

Phaser®  
6280  
A4  
Barevná  
laserová tiskárna



# Xerox Phaser® 6280

## Barevná laserová tiskárna

Působivá barva.  
Působivá cena.



# Barevná laserová tiskárna Phaser® 6280

**Dostupná barevná laserová tiskárna pro aktivní pracovní týmy.** Senzační barevný tisk, který poskytne vašim dokumentům konkurenční výhodu a navíc vám nabídne spolehlivý výkon s vestavěným síťovým rozhraním, moderní technologií barev a jedinečnou kvalitou, to vše za překvapivě nízkou cenu.

## Výkon, který drží krok s vaší pilnou kanceláří

Tiskárna Phaser 6280 s rychlým barevným tiskem a rozšířenými možnostmi zvládne všechnu práci, kterou jí váš tým svěří.

- **Konstrukce orientovaná na rychlost.** Rychlý tisk 25 barevných a 30 černobílých stran/min.
- **Rychlý tisk první stránky.** Za pouhých deset sekund.
- **Snadno si poradí s komplexními dokumenty.** Díky 256MB paměti tiskárny a výkonnému 400MHz procesoru.
- **Připravena pro pracovní týmy.** Má vestavěnou síťovou kartu a přímou podporu pro Windows, Mac a Linux.
- **Flexibilní rozšiřování.** S doplňkovým pevným diskem, rozšířenou pamětí a kapacitou až 950 listů papíru se dokáže přizpůsobit vašemu pracovnímu zatížení.
- **Automatický oboustranný tisk.** K dispozici v konfiguraci Phaser 6280DN.
- **Vhodná pro podniky.** Podpora zahrnuje nástroje pro správu zařízení, například software CentreWare pro správu tisku.



Vyjádřete svou myšlenku barevně, zákazníci ji zaznamenají rychleji a zapamatují si ji déle.

## Levný barevný tisk pro vaši firmu

Řada moderních nástrojů pro barevný tisk a úsporných funkcí obohatí vaše firemní dokumenty o vynikající barvy za výjimečně nízkou cenu.

- **Vynikající.** Levná barva ve fotografické kvalitě 600 x 600 x 4 dpi.
- **Pantone® - schválené simulace plných barev a technologie korekce barev od společnosti Xerox.** Umožňuje automatický tisk na tiskárně Phaser 6280 ve správných barvách nebo jemné ladění pro speciální aplikace.
- **True Adobe® PostScript® 3™.** Nabízí nejjasnější a nejvěrnější barvy a grafiku.
- **Zdůrazněte čirost a detaily.** Při každém tisku s tonerem Xerox EA-HG se používají menší a rovnoměrnější částičky než s běžnými tonery.
- **Zvolte "zpracování černé".** Tato funkce vám umožní tisknout barevné dokumenty černobíle, když dojdou barevné náplně.
- **Lepší správa nákladů na tisk.** Phaser 6280 sleduje počet vytištěných barevných a černobílých stránek. Také spolupracuje se softwarem od jiných dodavatelů, s nímž lze podrobněji monitorovat využití.
- **Funkce na úsporu papíru.** Automaticky přeskakuje prázdné stránky dokumentu.

## Kvalitní provedení s prvotřídním servisem a podporou Xerox

Přesná konstrukce a provedení výrobků Xerox přináší bezstarostný, spolehlivý provoz.

- **Solidní, trvanlivá konstrukce.** Robustní pracovní cyklus 60 000 stran/měsíc dokáže splnit potřeby těch nejvytíženějších pracovních týmů.
- **Získáte jednoroční záruku se servisem na místě.** Nabízíme nejlepší servis a podporu v oboru.
- **Tiché provedení.** Díky nízké hlučnosti je ideální pro kancelářská prostředí.
- **Printing Scout™.** Sleduje vaše tiskové úlohy, okamžitě upozorňuje na problémy s tiskem a navrhuje nápravná opatření.
- **Osvědčení Energy Star.** Ušetří vaši kancelářskou účty za energii.

### Phaser® 6280 - stručná fakta

- Tisk až 25 barevných/30 černobílých stran/min
- 600 x 600 x 4 dpi
- 400MHz procesor
- Paměť 256 MB, rozšiřitelná na 1 280 MB
- Pracovní cyklus 60 000 stran/měsíc
- Kapacita 400 listů, rozšiřitelná na 950 listů



Š x H x V:  
400 x 490 x 473 mm

**1** Rychlý, automatický oboustranný tisk ve standardní konfiguraci 6280DN.

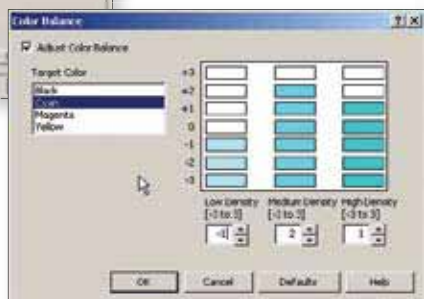
**2** Na intuitivním předním panelu je ukazatel toneru, který vám umožní rychlým pohledem zkontrolovat aktuální hladiny tonerů.

**3** Víceúčelový podavač na 150 listů podporuje vlastní velikosti od A6 do A4.

**4** Hlavní zásobník na 250 listů podává papír s gramáží až 220 g/m<sup>2</sup>.

**5** Doplnkový zásobník na 550 listů zvýší celkovou kapacitu na 950 listů papíru – dodává se jako samostatný zásobník, nebo je vestavěn do podstavce.

**6** Doplnková sada na zvýšení produktivity (včetně 40GB pevného disku) nabízí další funkce tisku. Pomocí zabezpečeného tisku můžete ověřit uživatele, kteří tisknou důvěrné dokumenty.



### Spokojenost z tisku

Phaser 6280 se může pochlubit moderní technologií barev, která oživí vaše firemní dokumenty.



### Konfigurace tiskárny Phaser® 6280

#### Phaser 6280N

- Připojení přes 10/100Base-T Ethernet a USB
- Paměť 256 MB (rozšiřitelná na 1 280 MB)
- Víceúčelový podavač na 150 listů a vstupní zásobník na 250 listů pro kapacitu 400 listů

#### Phaser 6280DN

##### Konfigurace 6280N plus:

- Automatický oboustranný tisk

### Vyšší produktivita

- Karta pro bezdrátovou síť
- Přídavná paměť
- Sada na zvýšení produktivity s 40GB pevným diskem

### Lepší manipulace s papírem

- Automatický oboustranný tisk (standardní v 6280DN)
- Podavač na 550 listů
- Podavač na 500 listů se stojanem

# Phaser® 6280

## Barevná laserová tiskárna



	6280N	6280DN
<b>Rychlost</b>	Až 25 barevných/30 černobílých stran/min (A4)	
<b>Pracovní cyklus</b>	Až 70 000 stran/měsíc	
<b>Manipulace s papírem</b>	<b>Víceúčelový podavač:</b> 150 listů; vlastní velikosti: 76,2 x 127 mm až 216 x 356 mm <b>Zásobník 1:</b> 250 listů; vlastní velikosti: 148 x 210 mm až 216 x 356 mm <b>Podavač 2:</b> 550 listů; vlastní velikosti: 148 x 210 mm až 216 x 356 mm	
Vstup papíru	Standardní	
	Doplňkový	
Výstup papíru	300 listů	
Automatický oboustranný tisk	Doplňkový	Standardní
<b>Tisk</b>		
Doba tisku první stránky	Pouhých 10 sekund	
Rozlišení (max.)	Až 600 x 600 x 4 dpi	
Procesor	400 MHz	
Paměť (stand./max.)	256 MB/1 280 MB	
Připojení	USB 2.0, 10/100Base-TX Ethernet, doplňková karta pro bezdrátovou síť	
Jazyky tiskárny	PCL® 6, PCL® 5e, Adobe® PostScript® 3™, IPv6	
Tiskové funkce	Standardní	Více stran na jedné stránce, přizpůsobení stránky, tisk brožur, přeskokování prázdných stránek, oddělovače fólií, zpracování černě, obaly/oddělovače*, tisk plakátů*, vodotisk*, překrytí*, banerové listy*, režim konceptu*
	Doplňkové	Sada na zvýšení produktivity (včetně 40GB pevného disku) umožňuje zabezpečený tisk/tisk obtahů/osobní tisk/uložený tisk, zakládání na disku, společný tisk, přímý tisk PDF, rozšířené ukládání písem/formulářů
<b>Bezpečnost</b>	IPSec, SNMPv3, filtrování IP, HTTPS/SSL, 802.1x, zabezpečený tisk (s přidavnou pamětí nebo doplňkovým pevným diskem), nastavení správy chráněné heslem	
<b>Záruka</b>	2 roky	

\* Přístup prostřednictvím ovladače PCL

\*\* Vyžaduje doplňkovou paměť nebo pevný disk

### Správa zařízení

Instalační program Phaser, vestavěný webový server CentreWare® IS, CentreWare Web, PrintingScout™, varování e-mailem

### Ovladače tiskárny

Windows® 2000/XP/Vista, Server 2003/2008, ovladač tiskárny Xerox Global, ovladač Xerox Mobile Express, Mac OS® verze 10.3 a vyšší, Linux: SUSE™, Red Hat®, TurboLinux 10 Desktop

### Možnosti písma

136 písem PostScript®, 81 písem PCL®

### Manipulace s médii

Víceúčelový podavač, zásobník 2, zásobník 3 (doplňkový): 65 – 220 g/m<sup>2</sup>  
 Typy médií: obyčejný papír, lesklý papír, obálky, štítky, fólie, kartón, pohlednice, Oboustranný tisk: 65 – 163 g/m<sup>2</sup>

### Barevné standardy

PANTONE® - schválené simulace plných barev, korekce barev, profil ICC, synchronizace barev

### Provozní prostředí

Teplota: skladovací: -20 až 40 °C  
 Provozní: 10 až 32 °C  
 Vlhkost: 5 % až 85 %  
 Hladiny akustického tlaku:  
 Tisk: 51,4 dB(A)  
 Pohotovostní režim: 30,1 dB(A)  
 Hladiny akustického výkonu:  
 Tisk: 6,33 B, pohotovostní režim: 4 B  
 Doba zahřívání (z režimu spánku): 30 sekund

### Elektrické parametry

Napájení: 220 – 240 V stř., 50/60 Hz  
 Spotřeba energie:  
 Pohotovostní režim: 70 W  
 Tisk: 450 W  
 Úsporný režim: 4,3 W  
 Osvědčení ENERGY STAR®

### Rozměry (Š x H x V)

6280N: 400 x 490 x 473 mm  
 Hmotnost: 24,5 kg  
 Rozměry balení (Š x H x V):  
 560 x 650 x 600 mm  
 Hmotnost: 29,7 kg  
 6280DN: 400 x 490 x 473 mm  
 Hmotnost: 29,25 kg  
 Doplňkový zásobník 2 na 550 listů:  
 364 x 400 x 86 mm

### Osvědčení

FCC část 15, třída B, na seznamu UL 60950-1/CSA 60950-1-03, symbol CE podle směrnic 2006/95/ES a 2004/108/ES, oddíl 508 ADA

### Obsah balení

- Tiskárna Phaser 6280
- Tisková náplň (kapacita tisku 2 200 (CMY)<sup>1</sup>, (kapacita tisku 3 000 (K))<sup>1</sup>)
- CD Software a dokumentace (s uživatelskou příručkou, referenční instalační příručkou, registrační kartou, prohlášením o záruce)
- Napájecí kabel

### Materiál

Tisková náplň se standardní kapacitou<sup>1</sup>:

Černá: 3 000 standardních stránek	106R01391
Azurová: 2 200 standardních stránek	106R01388
Fialová: 2 200 standardních stránek	106R01389
Žlutá: 2 200 standardních stránek	106R01390
Vysokokapacitní tisková náplň <sup>1</sup> :	
Černá: 7 000 standardních stránek	106R01403
Azurová: 5 900 standardních stránek	106R01400
Fialová: 5 900 standardních stránek	106R01401
Žlutá: 5 900 standardních stránek	106R01402

### Doplňky

Podavač na 550 listů	097S03744
Podstavec/podavač na 550 listů	097S03833
Paměť 512 MB Phaser	097S03635
Duplexní jednotka (6280N)	097S03746
Karta pro bezdrátovou síť	
- Síťový měnič pro Evropu	097S03741
- Síťový měnič pro Velkou Británii	097S03742



Chcete-li více informací, navštivte naše stránky [www.xerox.cz](http://www.xerox.cz)

© 2008 Xerox Corporation. Všechna práva vyhrazena. Obsah této publikace se nesmí reprodukovat v jakékoliv formě bez svolení společnosti Xerox. XEROX®, CentreWare®, Phaser® a logooule se spojením jsou ochranné známky Xerox Corporation, registrované v USA a/nebo v dalších zemích. Adobe® a PostScript® 3™ jsou ochranné známky nebo registrované ochranné známky Adobe Systems, Incorporated. PCL® je registrovaná ochranná známka společnosti Hewlett-Packard. Společnost Xerox jako partner programu ENERGY STAR® stanovila, že tento výrobek splňuje směrnice ENERGY STAR pro energetickou účinnost. ENERGY STAR a značka ENERGY STAR jsou značky registrované v USA. Všechny ostatní ochranné známky jsou vlastnictvím příslušných výrobců. Informace v této brožurě se mohou změnit bez předchozího oznámení. 9/08 628BR-011A

