

EN More Information

CS Další informace

PO Więcej informacji

HU További információk

RO Mai multe informații

BG Допълнителна информация



[www.xerox.com/office/CQ8580support](http://www.xerox.com/office/CQ8580support)  
[www.xerox.com/office/CQ8880support](http://www.xerox.com/office/CQ8880support)  
[www.xerox.com/msds](http://www.xerox.com/msds) (U.S./Canada)  
[www.xerox.com/environment\\_europe](http://www.xerox.com/environment_europe)

EN Before operating your printer, read the safety and regulatory chapters in the *User Guide* available on the *Software and Documentation* disc or online. The *Material Safety Data Sheets* (US/Canada) and environmental information (Europe) are available online.

CS Než začnete tiskárnu používat, přečtěte si kapitoly o bezpečnosti a právních předpisech v *uživatelské příručce*, která je k dispozici na disku *Software and Documentation* disc (Disk se softwarem a dokumentací) nebo online.

Dokumenty *Material Safety Data Sheets* (bezpečnostní specifikace materiálu) (USA/Kanada) a informace o vlivu na životní prostředí (Evropa) jsou k dispozici online.

PO Przed rozpoczęciem używania drukarki należy przeczytać rozdziały dotyczące bezpieczeństwa i zgodności z przepisami w *Przewodniku użytkownika* dostępnym *Software and Documentation* disc (Płyta z oprogramowaniem i dokumentacją) lub w Internecie.

*Material Safety Data Sheets* (Karty danych o bezpieczeństwie materiałów) (USA/Kanada) i informacje związane z ochroną środowiska (Europa) dostępne są w Internecie.

HU A nyomtató működését előt olvassa el a biztonságáról és az előírásokról szóló fejezeteket a *Felhasználói útmutatóban*, amely a *Software and Documentation* (Szoftverek és dokumentáció) című lemezen vagy online érhető el.

Az *Material Safety Data Sheets* (Anyagbiztonsági adatlapok) (USA/Kanada) és környezetvédelmi információk (Európa) online érhetőek el.

RO Înainte de a utiliza imprimanta, citiți capitolele privind siguranța și reglementările din documentul *Ghid de utilizare* disponibil pe *Software and Documentation* disc (Disc pentru software și documentație) sau online.

*Material Safety Data Sheets* (fișe tehnice privind siguranța materialelor utilizate) (SUA/Canada) și informațiile privind mediul (Europa) sunt disponibile online.

BG Преди да използвате принтера, прочетете главите за безопасността и нормативните изисквания в *User Guide* (Ръководство за потребителя), намиращо се на диска *Software and Documentation* (Софтуер и документация) или онлайн.

*Material Safety Data Sheets* (Данни за безопасността на материалите) (САЩ/Канада) и информация относно околната среда (Европа) можете да намерите онлайн.

[www.xerox.com/office/CQ8580supplies](http://www.xerox.com/office/CQ8580supplies)  
[www.xerox.com/office/CQ8880supplies](http://www.xerox.com/office/CQ8880supplies)

EN Printer supplies

CS Spotřební materiál k tiskárně

PO Materiały eksploatacyjne drukarki

HU Nyomtatókellékek

RO Consumabile pentru imprimantă

BG Консумативи за принтера

[www.xerox.com/office/businessresourcecenter](http://www.xerox.com/office/businessresourcecenter)

EN Templates, tips, and tutorials

CS Šablony, tipy a výukové programy

PO Szablony, wskazówki i samouczki

HU Sablonok, tippek és bemutatók

RO Modele, recomandări și tutoriale

BG Шаблони, съвети и самоучители

Xerox ColorQube 8580/8880

Color Printer



# Xerox® ColorQube™ 8580/8880 Series Quick Use Guide

CS Čeština Stručná uživatelská příručka

PO Polski Skrócona instrukcja obsługi

HU Magyar Gyorsismertető

RO Română Ghid rapid de utilizare

BG Български Кратко ръководство за употреба



## EN Printer Tour

## CS Prohlídka tiskárny

## PO Przewodnik po drukarce

## HU A nyomtató áttekintése

## RO Prezentaerea imprimantei

## BG Запознаване с принтера

EN Ink loader door C

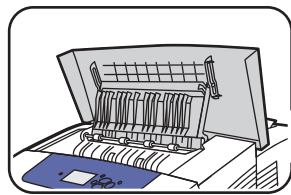
CS Dvířka pro vkládání inkoustu C

PO Drzwiczki ładowarki tuszu C

HU Tintabetöltő ajtó (C)

RO Ușa C alimentator de cerneală C

BG Капак С на устройството за зареждане на мастило



EN Exit door B

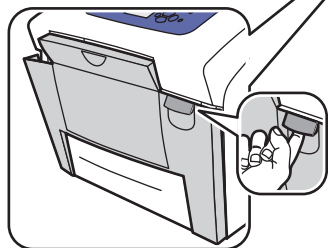
CS Výstupní dvířka B

PO Drzwiczki wyjściowe B

HU Kimeneti ajtó (B)

RO Ușa de ieșire B

BG Изходен капак B



EN Front door A

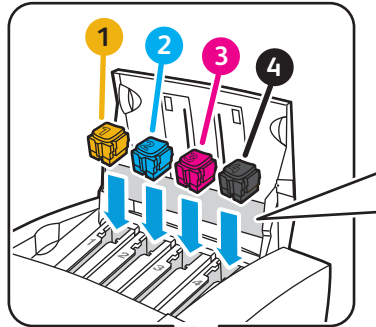
CS Přední dvířka A

PO Przednie drzwiczki A

HU Első ajtó (A)

RO Ușa frontală A

BG Преден капак A



8880 8580

EN See label

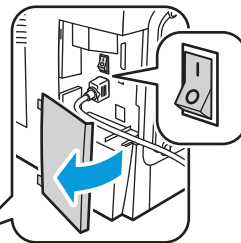
CS Přečtěte si nálepku

PO Przeczytaj etykietę

HU Lásd a címkét

RO Consultați eticheta

BG Вижте етикета



EN Interface door E

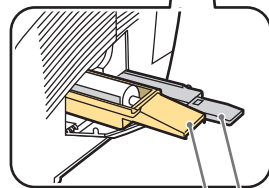
CS Dvířka rozhraní E

PO Drzwiczki interfejsu E

HU Interfész ajtó (E)

RO Ușa interfață E

BG Капак на интерфейсия панел E



EN Side door D

CS Postranní dvířka D

PO Drzwiczki boczne D

HU Oldalsó ajtó (D)

RO Ușa laterală D

BG Страничен капак D

EN Waste tray

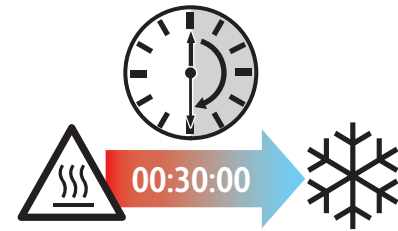
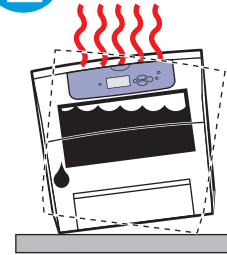
CS Zásobník na odpad

PO Taca na zużyty tusz

HU Hulladéktráca

RO Tavă reziduuri

BG Тава за отработено мастило



EN Caution: Liquified ink inside the printer. To prevent printer damage, wait 30 minutes after shutting down before moving it.

CS Upozornění: Tiskárna obsahuje roztavený inkoust. Aby nedošlo k jejímu poškození, přemístujte ji nejdříve 30 minut po vypnutí.

PO Uwaga: Płynny tusz wewnątrz drukarki. Aby uniknąć uszkodzenia drukarki, po wyłączeniu urządzenia odczekaj 30 minut przed jego przeniesieniem.

HU Figyelem: A nyomtató belsejében folyékony tinta található. A nyomtató károsodásának megelőzése érdekében a készüléket csak a kikapcsolástól számított 30 perc után szabad megmozdítani.

RO Atenție: Cerneala din interiorul imprimantei este lichefiată. Pentru a evita deteriorarea imprimantei, așteptați 30 după oprire înainte de a o muta.

BG Внимание: Втечено мастило в принтера. За да предпазите принтера от повреда, преди да го преместите, изчакайте 30 минути след изключването му.

## EN Control Panel Buttons

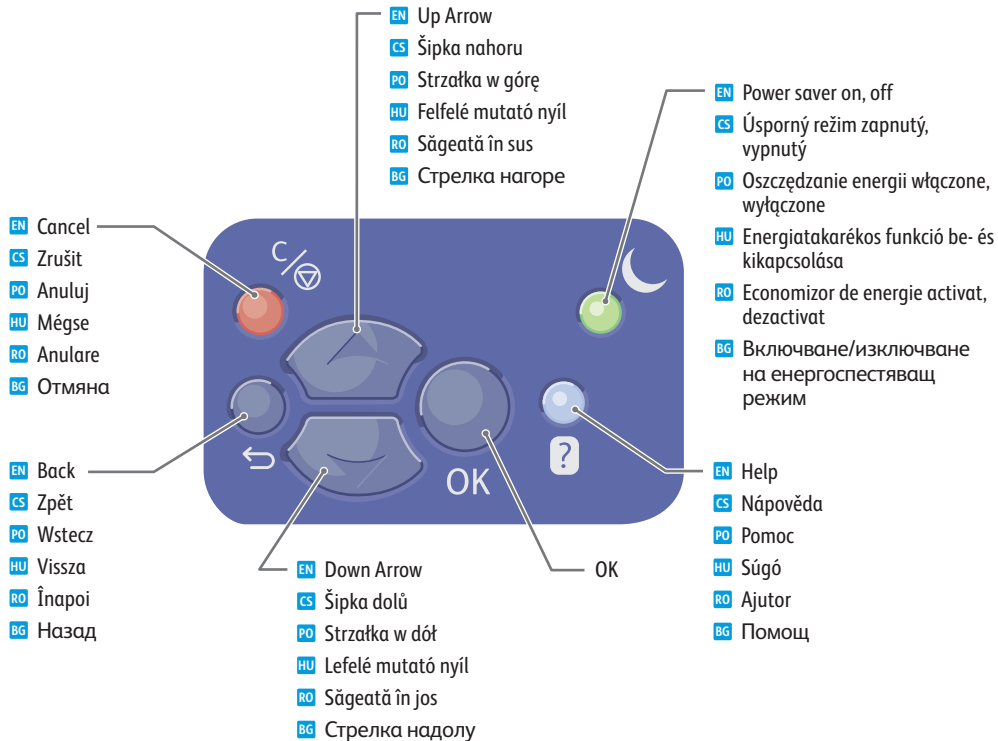
CS Tlačítka ovládacího panelu

PO Przyciski panelu sterowania

HU A vezérlőpanel gombjai

RO Butoanele panoului de comandă

BG Бутони на панела за управление



- EN Help Button:** Press at any time to display additional information about the message or menu.
- CS Tlačítka Návoděda:** Stiskem v libovolný okamžik zobrazíte další informace o hlášení nebo nabídce.
- PO Przycisk pomocy:** naciśnij w dowolnym momencie, aby wyświetlić dodatkowe informacje o komunikacie lub menu.
- HU Sűgő gomb:** Nyomja meg, ha kiegészítő információkat szeretne megjeleníteni egy üzenetről vagy menüről.
- RO Butonul Ajutor:** Apăsați oricând doriți informații suplimentare despre mesaj sau meniu.
- BG Бутон "Помощ":** Натиснете го по всяко време за допълнителна информация относно съобщението или менюто.

## EN Information Pages

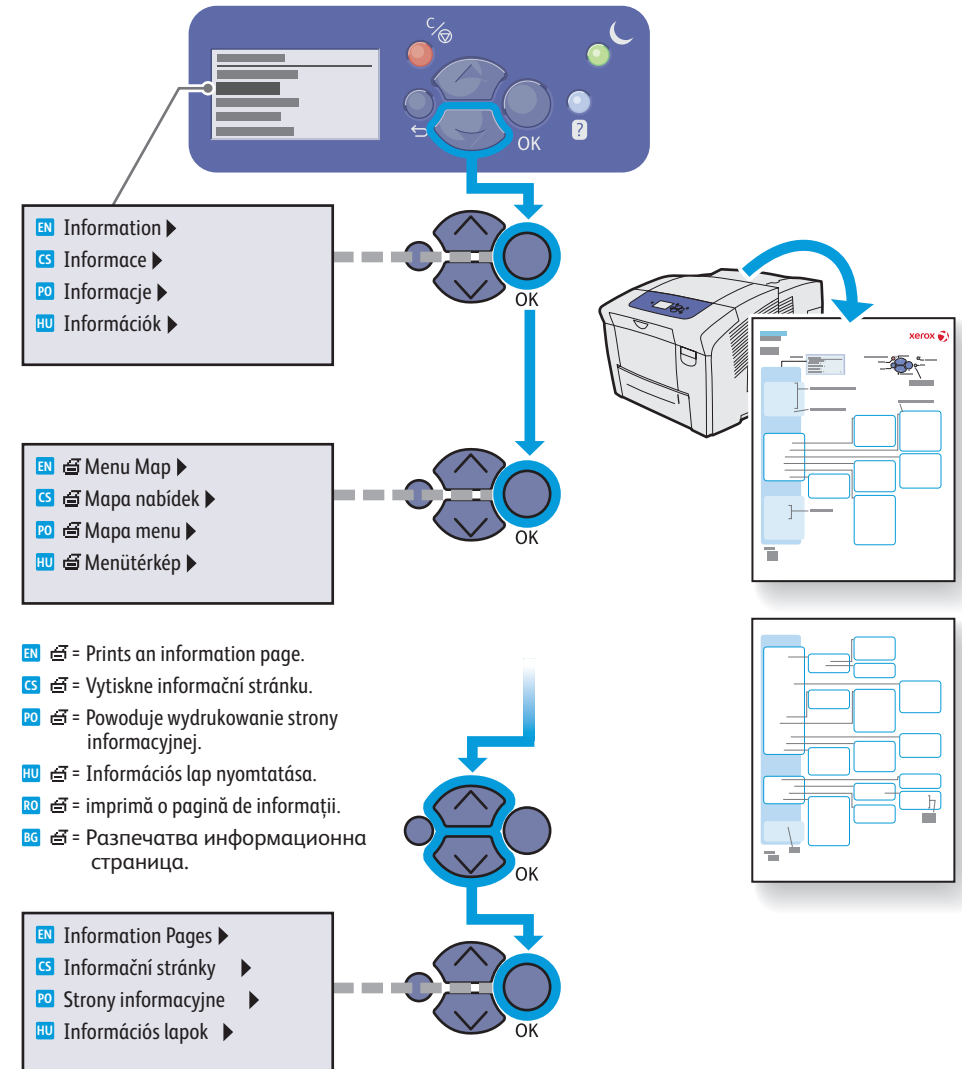
CS Informační stránky

PO Strony informacyjne

HU Információs lapok

RO Pagini de informații

BG Информационни страници



- EN ↵ = Prints an information page.
- CS ↵ = Vytiskne informační stránku.
- PO ↵ = Powoduje wydrukowanie strony informacyjnej.
- HU ↵ = Információs lap nyomtatása.
- RO ↵ = imprimă o pagină de informații.
- BG ↵ = Разпечатва информационна страница.

**EN Basic Printing**

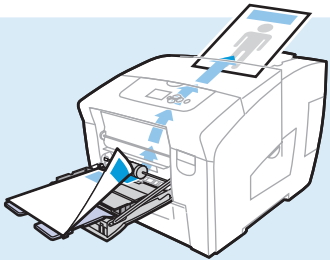
**CS Základní tisk**

**PO Drukowanie podstawowe**

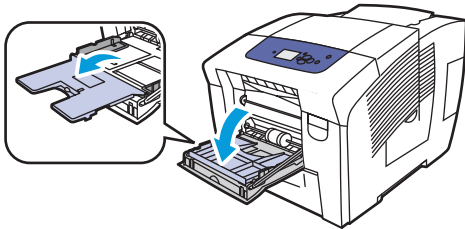
**HU Alapvető nyomtatás**

**RO Informații de bază pentru imprimare**

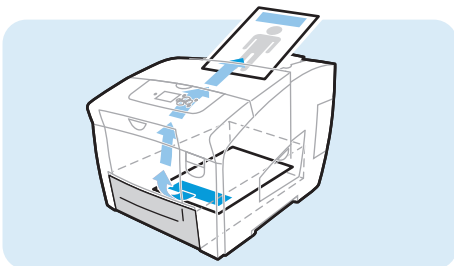
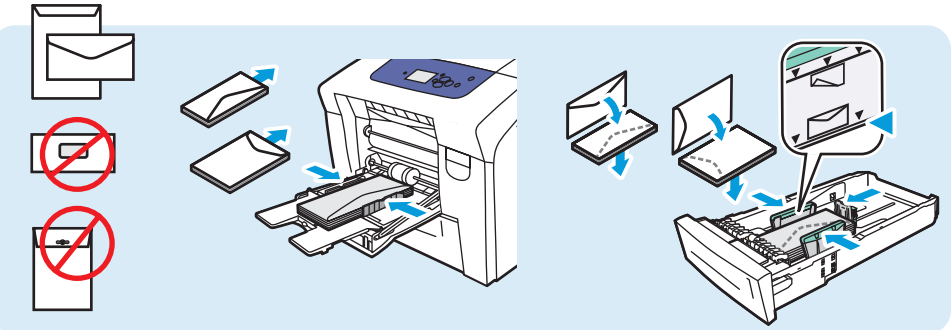
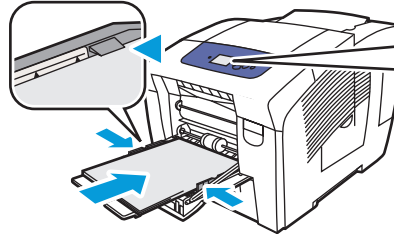
**BG Основни функции за печат**



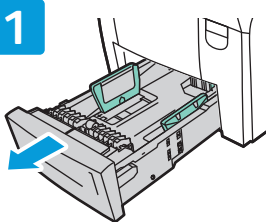
**1**



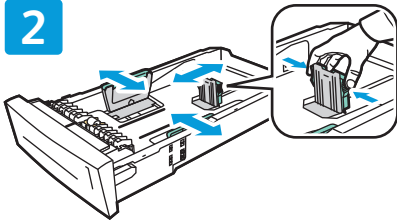
**2**



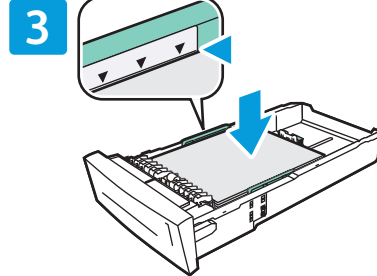
**1**



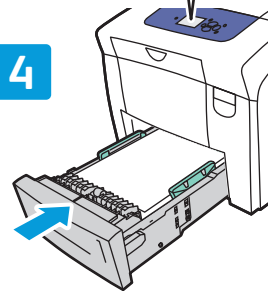
**2**



**3**



**4**



**EN** Adjust guides to paper size. Press to click in place.

**CS** Nastavte vodítka podle formátu papíru. Zatlačte a zaklapněte je na místo.

**PO** Dostosuj prowadnice do rozmiaru papieru. Naciśnij, aby zaskoczyły we właściwym położeniu.

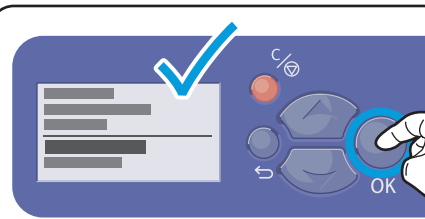
**HU** Állítsa a vezetőket a papír méretéhez. Nyomja meg, hogy a helyükre kattanjanak.

**RO** Reglați ghidajele la formatul hârtiei. Apăsați pentru a le fixa.

**BG** Нагласете водачите според размерите на хартията. Натиснете, за да се фиксират.

[www.xerox.com/office/CQ8580support](http://www.xerox.com/office/CQ8580support)

[www.xerox.com/office/CQ8880support](http://www.xerox.com/office/CQ8880support)



**EN** Confirm or change settings.

**CS** Potvrďte nebo změňte nastavení.

**PO** Potwierdź lub zmień ustawienia.

**HU** Hagyja jóvá vagy módosítsa a beállításokat.

**RO** Confirmați sau modificați setările.

**BG** Потвърдете или променете настройките

**PC**



**Mac**



**EN** Select printing options in the Xerox printer driver.

**CS** Vyberte možnosti tisku v ovladači tiskárny Xerox.

**PO** Wybierz opcje drukowania w sterowniku drukarki Xerox.

**HU** Válassza ki a Xerox nyomtató-illesztőprogram nyomtatási beállításait.

**RO** Selectați opțiunile de imprimare în driverul de imprimantă Xerox.

**BG** Изберете опциите за печат в принтерния драйвер на Xerox.



## EN Supported Papers

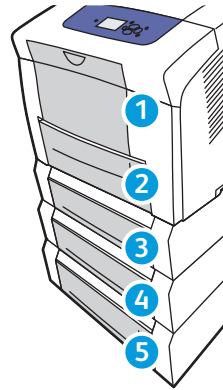
## CS Podporované druhy papíru

## PO Obsługiwane rodzaje papieru

## HU Támogatott papírok

## RO Hârtia acceptată

## BG Поддържани видове хартия



1

60–220 g/m<sup>2</sup>  
(16 lb. Bond–80 lb. Cover)

Index Cards ..... 3 x 5 in.

A6 ..... 105 x 148 mm

A5 ..... 148 x 210 mm

Custom ..... (SE) x (LE)



#5 1/2 ..... Baronial  
4.375 x 5.75 in.

#6 3/4 ..... 3.625 x 6.5 in.

Monarch ..... 3.87 x 7.5 in.

Booklet ..... 6 x 9 in.

A7 ..... 5.25 x 7.25 in.

Choukei 3 Gou ..... 120 x 235 mm

Choukei 4 Gou ..... 90 x 205 mm

Custom ..... (SE) x (LE)

1 2 3 4 5

60–220 g/m<sup>2</sup>  
(16 lb. Bond–80 lb. Cover)

Statement ..... 5.5 x 8.5 in.

Executive ..... 7.25 x 10.5 in.

A/Letter ..... 8.5 x 11.0 in.

US Folio ..... 8.5 x 13.0 in.

Legal ..... 8.5 x 14.0 in.

ISO B5 ..... 176 x 250 mm

B5 JIS ..... 182 x 257 mm

A4 ..... 210 x 297 mm

#10

Commercial ..... 4.12 x 9.5 in.

DL ..... 110 x 220 mm

C5 ..... 162 x 229 mm

## EN Print Quality

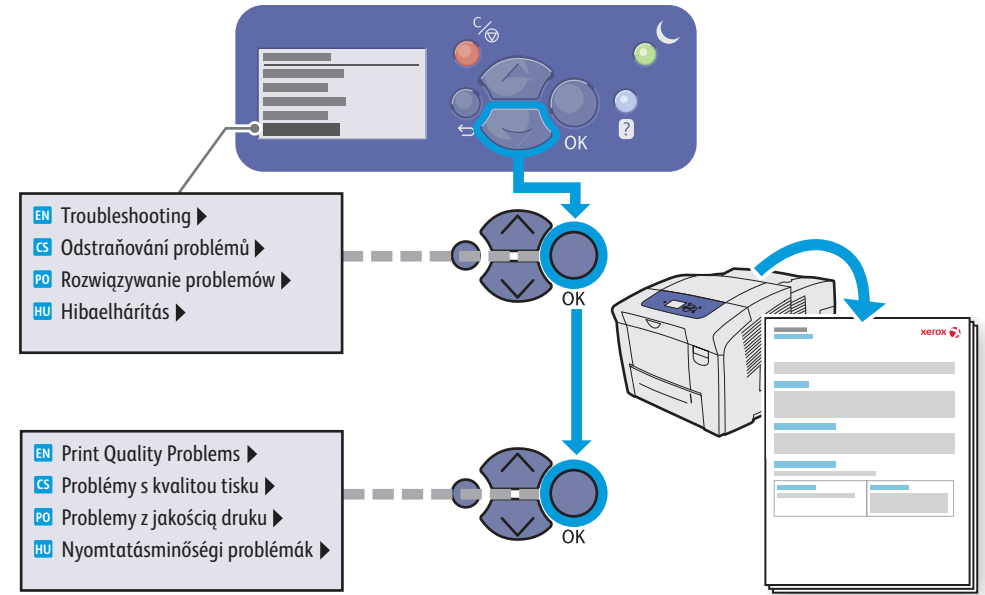
## CS Kvalita tisku

## PO Jakość druku

## HU Nyomtatási minőség

## RO Calitatea imprimării

## BG Качество на печата



### EN For Print-Quality Solutions:

- See the *Print-Quality Problems* menu and print the *Troubleshooting Print-Quality* page.
- See the *Troubleshooting* chapter in the *User Guide*.

### CS Řešení problémů s kvalitou tisku:

- Vyvolejte nabídku *Problémy s kvalitou tisku* a vytiskněte stránku *Troubleshooting Print-Quality* (*Odstraňování problémů s kvalitou tisku*).
- Přečtěte si kapitolu *Odstraňování problémů v uživatelské příručce*.

### PO Problemy z jakością druku:

- Zobacz menu *Problemy z jakością druku* i wydrukuj stronę *Troubleshooting Print-Quality* (*Rozwiązywanie problemów z jakością druku*).
- Patrz rozdział *Rozwiązywanie problemów w Podręczniku użytkownika*.

### HU Nyomtatásminőségi problémák elhárítása:

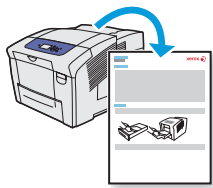
- A *Nyomtatásminőségi problémák* menüből nyomtassa ki a *Troubleshooting Print-Quality* (*Nyomtatási minőséggel kapcsolatos hibák elhárítása*) oldalt.
- Lásd a *Felhasználói útmutató Hibaelhárítás* című fejezetét.

### RO Pentru soluții la problemele de calitate la imprimare:

- Accesați meniul *Print-Quality Problems* și imprimați pagina *Troubleshooting Print-Quality* (*Rezolvarea problemelor de calitate a imprimării*).
- Consultați capitolul *Troubleshooting* (*Rezolvarea problemelor*) din *User Guide* (*Ghidul de utilizare*).

### BG За решения относно качеството на печата:

- Вижте менюто *Print-Quality Problems* (*Проблеми с качеството на печата*) и разпечатайте страницата *Troubleshooting Print-Quality* (*Отстраняване на проблеми с качеството на печата*).
- Вижте раздела *Troubleshooting* (*Отстраняване на неизправности*) в *User Guide* (*Ръководството за потребителя*).



[www.xerox.com/office/CQ8580docs](http://www.xerox.com/office/CQ8580docs)  
[www.xerox.com/office/CQ8880docs](http://www.xerox.com/office/CQ8880docs)

- EN • Print the *Paper Tips* page for more information.
- See the *Printing* chapter in the *User Guide*.

- CS • Další informace získáte vytištěním stránky *Paper Tips* (Rady týkající se papíru).
- Přečtěte si kapitolu *Tisk v uživatelské příručce*.

- PO • Aby uzyskać więcej informacji, wydrukuj stronę *Paper Tips* (Porady dotyczące papieru).
- Patrz rozdział *Drukowanie w Podręczniku użytkownika*.

- HU • További tájékoztatásért nyomtassa ki a *Paper Tips* (Papírtipppek) oldalt.
- Lásd a *Felhasználói útmutató Nyomtatás* című fejezetét.

- RO • Imprimați pagina *Paper Tips* (Recomandări hârtie) pentru mai multe informații.
- Consultați capitolul *Printing* (Imprimarea) din *User Guide* (Ghidul de utilizare).

- BG • Разпечатайте страницата *Paper Tips* (Съвети за хартия) за допълнителна информация.
- Вижте раздела *Printing* (Печат) в *User Guide* (Ръководството за потребителя).